

2022

FISHER XLT-30 KULLANIM KILAVUZU

FISHER RESEARCH
LABS



TEVAFUK / KULLANIM DÖKÜMANLARI

teVafuk

Dedektör Sistemleri ve Alt Yapı Hizmetleri

İÇİNDEKİLER

Giriş.....	Sayfa2
Kulaklık.....	Sayfa 2
Paket Seçenekleri.....	Sayfa 3
Kontrol Paneli.....	Sayfa8
Kullanım Talimatları.....	Sayfa11
Çoklu Sensör Kullanımı.....	Sayfa14
Teknik Özellikler.....	Sayfa14

GİRİŞ

Fisher Araştırma Laboratuvarı akustik kaçak tespiti alanında daima lider konumunda olmuştur. İlk çıkan LT-10 modelinden XLT-30'a kadar yüksek kaliteli ses amplifikasyonu Fisher ismi ile eş anlamlı hale gelmiştir.

Fisher'in XLT-30 modeli kaçak tespitini yeni bir seviyeye çıkarmaktadır. Bozulma olmayan amplifikasyon sistemi ile birleşik ultra hassas ses mikrofonları ve oldukça net ses veren kulaklıklar XLT-30 kaçak dedektörünü kaçak profesyonelleri için yeni standartlar oluşturmaya yönelmektedir.

KULAKLIK KULLANIMI

Kulaklık kullanımı (cihaz ile birlikte verilmez) pil ömrünü uzatır ve dışarıdan izleyenlerden gelecek rahatsız edici sesleri önler.

Bu aynı zamanda, özellikle gürültülü bir ortamda arama yaparken, sesteki çok küçük değişiklikleri daha net şekilde duymanızı sağlar. Güvenlik nedenlerinden dolayı trafiğe yakın alanlarda veya diğer tehlikelerin bulunduğu yerlerde kulaklık kullanmayın. Bu cihaz üç metreden daha kısa ara bağlantı kabloları / kulaklık kabloları ile kullanılmalıdır.

PAKET SEÇENEKLERİ

SEÇENEK A



SEÇENEK B



SEÇENEK C



SEÇENEK D



1.Control Box

XLT-17'nin tüm dinleme ve filtre kumandaları bu sağlam muhafazanın içinde yer almaktadır. Her bir kontrol düğmesinin işlevi "Bağlantı Plakası ve Kontroller" başlıklı bölümde açıklanmıştır.

2.Büyük Ayaklı Sensör

Yer Mikrofonu olarak da bilinir, bu sensör beton, asfalt, fayans vs. gibi sert zeminlerde kullanmak içindir. Esnek bir kauçuk kalkan gömülü olan borudan gelen seslere ile dışarıdaki seslerin karışmasını önlemede yardımcı olur. Algılayıcıdan gelen sesleri susturmak ve algılayıcı hareket ettiğinde yüksek sesleri dindirmek için tutma kolunun yanındaki kırmızı düğmeye basın ve basılı tutun.

2A.Küçük Ayaklı Aparat

Yaklaşık bir bilgisayar mausu büyüklüğündeki elle tutulan bu sensör Büyük Ayaklı Sensörün giremediği alanlar için tasarlanmıştır. Küçük Ayaklı Aparat normalde binaların içindeki sızıntıların tespitinde kullanılır. Küçük Ayaklı Aparatın ön kısmında bulunan düğmeye basarak sessiz modu etkinleştirilir.

2B.Çoklu Sensör

Fisher'in ÇOKLU SENSÖRÜ üstün kaçak tespit kabiliyetlerine sahiptir. Son derece kompakt tasarımı ile Fisher daha düşük bir arka plan gürültüsü ile sızıntılara karşı daha yüksek bir performans, gelişmiş ses berraklığı, gelişmiş sensör elektronikleri ve daha iyi bir hassasiyet elde etmeyi başarmıştır; bunların tamamı güvenilir. Büyük Ayaklı Sensörün ağır işlere uygun özellikleridir. ÇOKLU SENSÖR hem yer mikrofonu olarak hem de direkt temas uygulamaları olarak kullanılır; bunların hepsini yapan tek bir sensördür. Fisher'in YENİ XLT-30 ÇOKLU SENSÖR bileşimi sızıntı tespitinde yeni bir standart oluşturmaktadır.

PAKET SEÇENEKLERİ

3.Hidrofonik Silindir Algılayıcı

Bu algılayıcı erişilebilen boruya veya borunun herhangi bir parçasına doğrudan bağlantı yapmak için tasarlanmış bir direkt bağlantılı algılayıcıdır. Ses Çubukları ile T-Tutmak kolunun herhangi bir kombinasyonunda kullanılır, yaklaşık 6 feet mesafedeki borulara erişilebilmektedir.

Silindir Algılayıcının bir başka özelliği yeşillik ve yumuşak yüzeylerin altında gömülü olan borulardaki boruseslerini dinleyebilme yeteneğidir. Yer Çubuklarının boruya mümkün olduğunca yakın olması için borunun doğru konumlandırılması esastır.

Silindir Algılayıcının tepesinde sessiz, dinleme ve anlık dinleme için üç pozisyonlu bir anahtar bulunmaktadır. Bütün sessiz kontrollerle olduğ gibi, bunları da aktif kullanmayı öğrenin Ses çubuklarını Hidrofonik Algılayıcıya bağlarken, bükülmemesi için konektörü bir somun anahtarı ile sabitleyin. Bu konektörün bükülmesi algılayıcının içindeki kabloların hasar görmesinden dolayı olabilir.

4.Ses Çubukları

XLT-30 ile birlikte iki farklı ebatı bulunmaktadır. Çubuklar borulara doğrudan veya dolaylı temas için kullanıcıya çeşitli uzunluklar sağlamaktadır.

5.T-Tutma Kolu

Bu kol öncelikli olarak Silindir Algılayıcı ve ses çubukları ile birlikte kullanılır.

5A.Çoklu Sensör Tutamağı

Bu kol çoklu sensör ile birlikte kullanılır.

6.Kulaklık

Bu kulaklıklar en az bozulma ile en net ses sağlamak için tasarlanmıştır.Ses seviyesini ayarlamak için ses düğmesi kullanılabilir.Kulaklıkların çıkarılması XLT-30'u kapatacaktır. XLT-30kapatıldığında, seste,dinleme aralığındave filtrede yapılacak herhangi bir deęişiklik fabrika ayarlarına dönecektir.

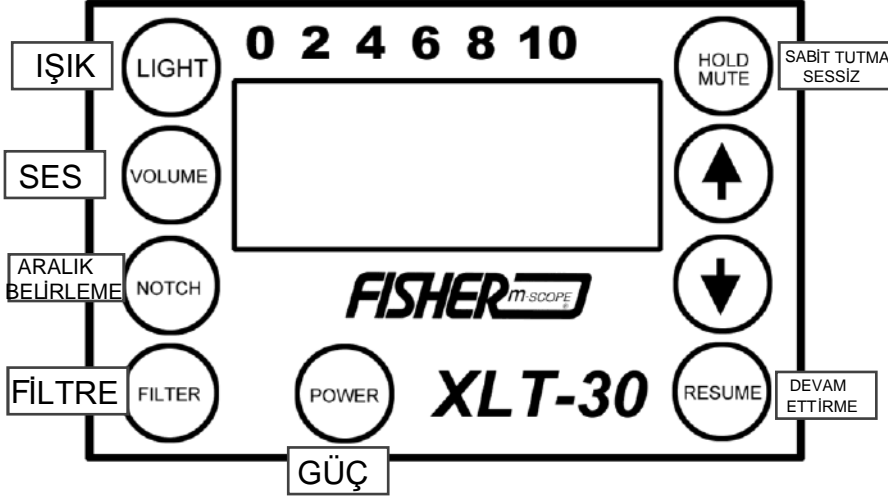
7.Algılayıcı Kablosu (Seçenek A ve C)

Bu kablo muhtelif algılayıcıların herhangi birini Kumanda Kutusunun arkasına bağlar.Jakın tam olarak takıldığından ve kilitleme somununun elle sıkılmış olduğundan emin olun.

8.Taşıma Kayışı/Gövde Montaj Braketi

XLT-30'un ekleme sistemi kontrol kolunun alt kısmından koruyucu çerçevenin çevresindeki çıkıntıya kadar kayan plastik bir montaj kolundan oluşur. Kullanıcının boyun çevresine asılan ayarlanabilir bir kayışı takmak için iki yuva bulunmaktadır.

KONTROL PANELİ



GÜÇ

Bu tuş XLT-30'u açmayı veya kapamayı sağlar. Cihazkapalı konuma alındığında, tüm ayarlar veya varsayılan ayarlarındaki değişiklikler fabrika ayarlarına döner.

IŞIK

Arka ışığı açmak veya kapatmak için ışık tuşuna basınız. Arka ışığın uzun süre kullanımı XLT-30'un pil ömrünü çok küçük bir şekilde etkileyecektir.

SES

XLT-30'un sesini ayarlamak için ses tuşuna basınız. Oklu tuşlar (yukarı ok / aşağı ok) kulaklıkların sesini yükseltecek veya düşürecek. Sesi istendiği şekilde azaltmak için kulaklık ses düğmesini kullanın.

ARALIK BELİRLEME

Bu kontrol kullanıcının küçük bir frekans aralığındaki yanıtları maskeleymesini veya reddetmesini sağlar. Bunun amacı sızıntı sesi ile karışabilecek olan bir sesi (örn. motor, uğultu, fan sesleri, vs.) bertaraf etmektir. Dinleme aralığı ayarları ok tuşları ile hareket ettirilebilir.

FİLTRE

XLT-30'un dört farklı filtreleme modu vardır.

AL(Tüm Frekanslar)–Bu XLT-30'un Filtresiz kullanım özelliğidir. Ok tuşları ile sinyalde değişiklik yapılamaz. Tüm Frekanslar (AL) ayarının frekans aralığı 60 Hz den 6 Hz'ye kadardır.

(Aşağıdaki filtre modları 60 Hz'den 2.4 kHz'ye kadar bir frekans aralığına sahiptir.)

HI (Yüksek aralık) –Bu filtreleme modu kullanıcının frekans aralığının yüksek alanlarındaki tepkiyi ayarlamasını sağlar. Bu frekans tepki aralığını artırmak veya azaltmak için oklu tuşları kullanın.

LO(Düşük aralık) – Bir önceki filtre moduna benzer şekilde, kullanıcının alçak iletimli filtre frekans aralığının düşük alanlarını dinlemesini sağlar. Oklu tuşlar bu frekans tepki aralığını artırmak veya düşürmek için kullanılır.

FC(Frekans Tercihi) – Bu filtre aynı zamanda Frekans Seçimi olarak da adlandırılabilir. Bu mod kullanıcıyı sızıntı seslerine en iyi yanıtı veren frekansa ayarlamayı sağlar. Oklu tuşlar tercih edilen dar bir frekans bandı seçerken imleci hareket ettirmek için kullanılır.

KONTROL PANELİ

SABİT TUTMA/SESSİZ TUŞU

Bu iki amaçlı düğme hem sessiz modunu kontrol eder hem de resetleme denetimi sabitliğini kontrol eder.

Sessiz -İsminin de ifade ettiği şekilde,kullanıcıya gelen sesi kapatmak için kullanılır. Tüm dinleme mikrofonları üzerinde de bir kontrol vardır. Kulağınıza gelen aşırı sesi önlemek için sensör hareket ettirildiğinde bu tuşa basmak gerekir.

Sabit tutma–XLT-30'un ekranı kaydedilen en yüksek ses seviyesini gösterecektir. Bu okuma değeri bu tuşa basılarak resetlenebilir.Zirvede Tutmanın resetlenmesi en yüksekteki sesin daha önceki okuma değerlerini temizler.

OK TUŞLARI

Bu tuşlar XLT-30'un özelliklerinin değiştirilmesinisağlar.

DEVAM ETTİRME

XLT-30'da yapılan herhangi bir değişiklikten sonra (SES,DİNLEME ARALIĞIveya FİLTRE) DEVAM ETTİRME tuşuna basılması ekranı Sayaç fonksiyonuna(Ses Grafiği)geri getirecektir

Kurulum

1.Kumanda kutusunu, kulaklığı ve seçmiş olduğunuz dinleme probunu monte edin. XLT-30'u kullanmak için kulaklığın takılması gerekir.

2.XLT-30'u açmak için GÜÇ düğmesine basın.Dokunmatik tuşlar işlevsel olmadan önce XLT-30'un ısınması için beş saniyelik bir süre geçecektir.Bu süre boyunca, ekranda pil seviyesine dair bilgiler görüntülenir.68 veyaaltındaki bir pil okuma değeri "Düşük Pil" göstergesini etkinleştirecektir.XLT-30 sizin bir işi tamamlamanızı sağlamak için "Düşük Pil" göstergesi ile sistemin kapanması arasında bir tampon süre sağlayacaktır.

3.XLT-30daima varsayılan ayarlarda açılır.Ses orta seviyeye ayarlıdır,filtre tam geçiş(filtresiz)moddadırvedinleme aralığıkontrolü de orta noktadadır.Görüntüleme ekranı bir bar grafik şeklinde (SesGrafiği) ses yoğunluğunu ve iki haneli ekranı gösterecektir.

4.Sessiz düğmelerinin (ve tuşunun) nerede olduğuna kendinizi alıştıırın.Herhangi bir algılayıcıyı taşırkensessize almayı unutmayın.

5.Kulaklık sesini değiştirmek için oklu SES düğmelerine basın. Sesi yükseltmek veya azaltmak için OK tuşlarını kullanın. Ekran ses seviyesini bir grafik şeklinde gösterecektir. Ses ayarını değiştirmeden çıkmak ve Ses Grafiği fonksiyonunun görüntülendiği ekrana dönmek için DEVAM ETTİRME tuşuna basın.(Sesin aynı zamanda kulaklıklardan da ayarlanabildiğini unutmayın.)

6.Kaçak tespit aramalarınıza başlayın.

Kaçak Arama Esnasında Değişiklikler

Bazı sızıntılar boyut olarak küçük ve tanınamaz durumdadır veya çok küçük sızıntıların sesi duyulamayacak durumdadır, bu durumda sızıntıları duyabilmeniz için filtre(ler)de değişiklik yapmanız gerekebilir.

KULLANIM TALİMATLARI

Boru kompozisyonuna ve toprak (zemin) tipine bağılı olarak, farklı filtre ayarları sızıntı seslerini duyma yeteneğinizi artıracaktır.

Filtre ayarı dört farklı filtre tipi üzerinde gezinmenizi sağılayan FİLTRE tuşuna basılarak yapılır.Frekans aralığı değışiklikleri HI, LO ve FCfiltrelerine yapılabilir. Siz filtrenizi seçtiğinizde, ekranda kullanılan filtre tipinin bir görüntüsünü ve o filtrenin frekans aralığını gösterecektir. Seçinizi ve değışiklikleri yaptıktan sonra cihaz 5 saniye-lik bir gecikmeden sonra otomatik olarak çalışma moduna dönecektir.

Dinleme Aralığı Filtresinin Kullanımı

Bazen, herhangi bir sızıntısesini yeterince duyabilme kabiliyetinizi maskeleyen veya engelleyen bir sesle karşı karşıya kalabilirsiniz.Bu yakındaki bir motordan, fanlardan veya diđer başka sızıntı verici seslerden kaynaklanabilir. (Maalesef en çok maruz kalınan sesler otomobillerden ve trafikten kaynaklanmaktadır.)XLT-30bu sesi sizin frekans aralığınızdan bertaraf etmenize yardım edecek birdinleme aralığıveya ret özelliğine sahiptir.

İmleci rahatsız edici sesin bertaraf edileceğı veya en aza indirileceğı yere taşımak için DİNLEME ARALIĞItuşuna basın ve OK tuşlarını kullanın. Dinleme aralığıişlevini ayarlamak için DEVAM ETTİRME tuşuna basınız.(İpucu: Doğrudan FİLTRE moduna geçmek için FİLTRE tuşuna basınız.) Şimdi kullanmak istediğiniz Filtre tipini seçebilirsiniz VE bu şekilde de rahatsız edici seslerdinleme aralığına alınır.)

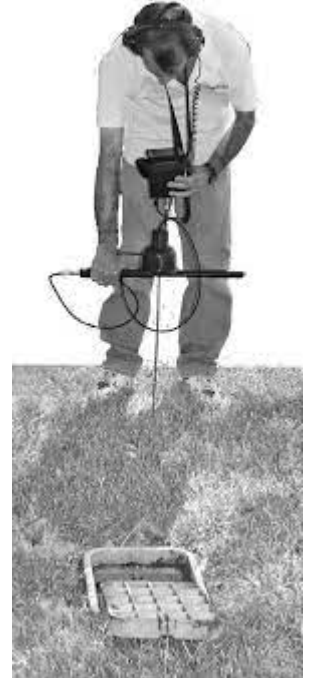
ÇOKLU SENSÖRÜN KULLANIMI

Diğer sensörlerden farklı olarak, bu yeni sensörtüm yüzey tipi koşullarında kaçığın yerini tespit etmek için tasarlanmıştır. Yeni sensör yapısı, çim ya da yumuşak yüzeyler altındaki su sızıntılarını dinlemenizin yanı sıra beton, asfalt, fayans gibi sert yüzeylerde kaçak tespiti yapmanızı sağlayacaktır.

Sert yüzeylerde, çoklu sensör kaldırımların veya asfalt kaplı sokakların altında bulunan gömülü şekilde kırılmış olan borulardan gelen titreşimleri almak için kullanılır. Sensör sert bir yüzey üzerine konulduğunda ve yeraltında hareket eden titreşimleri tespit ederken harici sesleri azaltmak için kauçuk gövdeli diyafram kullanılır.



Bir boruya doğrudan bağlantı için veya yumuşak bir zemin ya da çimli yüzeyin altında gömülü bir boruyu dinlemek için çoklu sensörden yararlanırken T-kolunu ve cihaz içerisinde bulunan ses çubuklarını kullanmanız gerekecek. Uzatma kolu üzerinde bulunan yivli bir aralayıcıyı kullanarak, onu dikkatli bir şekilde direkt olarak sensör probunun üzerine takın. Uzatma kolu ile sensör kolu bölümlerinin her ikisini birlikte çitirdatarak T kolunu monte edin. Daha sonra ses çubukları T-Kolu gövdesi üzerindeki vidalı manşona sabitlenir. Ses çubuğu uzunlukları uygulamaya göre belirlenecektir.



TEKNİK ÖZELLİKLER

NOT:Bu cihaz test edilmiş ve FCC Kuralları Bölüm 15 kapsamındaki B Sınıfı dijital aygıt sınırlamalarına uygun bulunmuştur. Bu sınırlamalar bir ikametgâh kurulumu içindeki zararlı parazitlere karşı makul bir koruma sağlamak için tasarlanmıştır. Bu aygıt radyo frekansı enerjisi üretir, kullanır ve yayabilir ve eğer talimatlara uygun olarak kurulmaz ve kullanılmazsa kablosuz iletişim için zararlı parazitlere neden olabilir.Ancak, belirli bir kurulumda parazitlenmenin olmayacağına dair garantisi yoktur. Eğer bu aygıt radyo ve televizyonsinyallerinin alınmasında, aygıtın kapanıp açılmasıyla belirlenebilen bir parazitlenmeye neden olursa, kullanıcının aşağıdaki önlemlerin birini veya birkaçını deneyerek parazitlenmeyi düzeltmesi önerilir:

-Alıcı antenin yönünü veya yerini değiştirin.

-Cihazile alıcı arasındaki mesafeyi artırın.

-Cihazı alıcının bağlı olduğu devreden farklı bir devre üzerindeki bir prize bağlayın.

Yardım için satıcınıza veya deneyimli bir radyo/TV teknisyenine danışın.

Bildirimde bulunmaksızın iyileştirme veya değişiklik yapılabilir.

Çalışma Frekansı: 60 Hz–6 kHz,Kazanç= 95 db20 Hz–60 Hz,Kazanç> 90 dB

Filtre tipleri ve Frekans Aralıkları:

Tüm Geçişler: 60 Hz- 6 kHzarası

Alçak Geçiş:150Hzden 2.4 kHz e kadar ayarlanabilir kesmefrekansı

Yüksek Geçiş:.....150 Hz den 2.4 kHz'e kadar ayarlanabilir geçiş bandı frekansı

Bant Geçışı:150 Hz den 2.4 kHz'e kadar ayarlanabilir merkez frekans

TEKNİK ÖZELLİKLER

D.Aralığı Filtresi:.....150 Hz den 2.4 kHz'e kadar ayarlanabilir merkez frekansı reddi.Herhangi bir filtre seçeneği ile eş zamanlı olarak kullanılabilir.

Çıkış göstergeleri:

Ses:Yüksek performanslı kulaklık(64 ohm)

Görsel: LCD bar grafik ve 2-basamaklı nümerik

okumalı ekran

Koruma derecesi:Sıçrama korumalı

Pil testi.....Otomatik

Pil Tipi / Miktar..... Alkalin 9 volt, 2 adet

Pil Ömrü:Yaklaşık 50 saat

Fisher Araştırma Laboratuvarı belirli bir amaca özel kullanım için uygunluğunu garanti etmez. Fisher Araştırma Laboratuvarı hiçbir şekilde doğrudan, kazara, sonuç olarak veya dolaylı zararlardan sorumlu tutulamaz.

tevfuk

Dedektör Sistemleri ve Alt Yapı Hizmetleri

FISHER DEDEKTÖR TÜRKİYE DİSTRİBÜTÖRÜ

KONYA SHOWROOM

Vatan Caddesi Adalhan 15 / 704 Selçuklu / KONYA
Telefon : 0 332 321 46 24 - 321 45 59
Faks : 0 332 321 19 60

İSTANBUL SHOWROOM

H.Rıfat Paşa Mah. Yüzer Havuz Sk. Perpa Ticaret Merkezi
B Blok Kat: 5 No:160 Şişli / İSTANBUL
Telefon: 0 212 222 12 61 Faks: 0 212 222 12 71



TEKNİK SERVİS
0533 375 39 71



GSM / WHATSAPP
0533 391 51 86



E-MAIL
satis@tevfuk.com